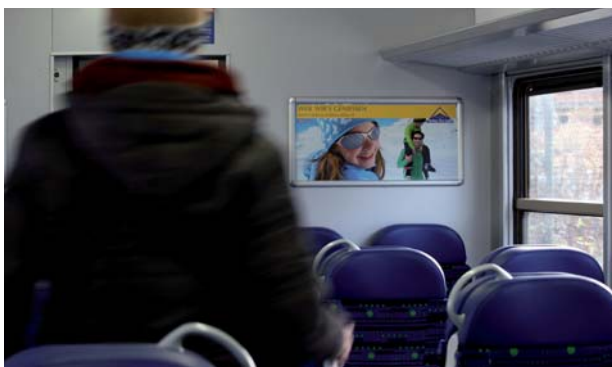


ÖV-Werbung 2012

Werben in der zweitgrössten S-Bahn der Schweiz



S-Bahn Bern

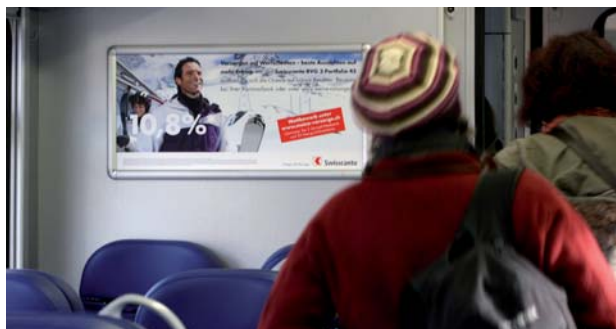
Die zweitgrösste S-Bahn der Schweiz – die S-Bahn Bern – wird durch die BLS und die RBS betrieben. Die Züge fahren mitten in die Stadt Bern und erschliessen mit den umliegenden Regionen Biel, Burgdorf, Freiburg, Thun und Solothurn das gesamte Pendler-Einzugsgebiet der Bundeshauptstadt.

Auf ihrem Streckennetz befördern die BLS 1,35 Millionen Fahrgäste innerhalb von 14 Tagen.

ÖV-Werbung, Innenformate

BLS S-Bahn Bern

Preise 2012, in CHF¹



RailBoard und RailBoardMidi erzielen hohe Reichweiten.

Die Werbeformate RailBoard und RailBoardMidi sind in den BLS-Zügen in der 1. und 2. Klasse verteilt und auf Sichthöhe an stark frequentierten Positionen angebracht: in den Abteilen, bei den Ausgängen sowie entlang von Treppen. Die Werbung präsentiert sich in formschönen Alurahmen.

Das RailBoard mit den Massen 65 x 31 cm entspricht in seinen Proportionen dem F12-Plakat. Das RailBoardMidi hat mit den Massen 25 x 35 cm exakt das gleiche Format wie der Hängekarton (Sichtmass beachten).

RailBoard und RailBoardMidi werden in Serien gebucht. Aushänge sind ab 14 Tagen möglich und beginnen jeweils in den ungeraden Wochen.

Mit einem 14tägigen RailBoard- und/oder RailBoardMidi-Werbeaushang in der BLS S-Bahn Bern können 1,35 Millionen Fahrgäste kontaktiert werden.

Angebot RailBoard, RailBoardMidi (BLS S-Bahn Bern)

Werbeformate	Aushangdauer	Preis/Stück	Preis/Serie 100 Stück* in 1/4 aller Wagen	Preis/Serie 200 Stück* in 1/2 aller Wagen	Preis/Serie 300 Stück* In 3/4 aller Wagen	Preis/Serie 400 Stück* In allen Wagen
RailBoard (RB)	14 Tage	92.85	9'285.00	18'570.00	27'855.00	-
	+ weitere 14 Tage	65.90	6'590.00	13'180.00	19'770.00	-
RailBoardMidi (RBM)	14 Tage	30.95	-	6'190.00	9'285.00	12'380.00
	+ weitere 14 Tage	21.95	-	4'390.00	6'585.00	8'780.00

Rabatte pro Auftrag

ab CHF 10'000.00	5%
ab CHF 25'000.00	10%
ab CHF 50'000.00	15%
ab CHF 80'000.00	20%

Saisonrabatt

In den Monaten Januar/Februar und Juli/August gewähren wir zusätzliche 20% Saisonrabatt. Dieser ist kumulierbar mit dem jeweiligen Auftragsrabatt.

Exkl. MWSt.

*Liefermenge: Stückzahl der Serie zuzüglich 20% Reserve

- Produktionskosten für die Werbemittel sind in unseren Preisen nicht inbegriffen
- RailBoard und RailBoardMidi sind Einwegprodukte
- Basis: Allgemeine Geschäftsbedingungen der APG-SGA Traffic AG

Alle Angaben ohne Gewähr; Angebotsanpassungen vorbehalten

RailBoard, RailBoardMidi

Technische Angaben für die Druckerei

RailBoard



RailBoardMidi



Produktionsformat: 65 x 31 cm
Satzspiegel für Texte, Logos: 61 x 27 cm

Produktionsformat: 25 x 35 cm
Satzspiegel für Texte, Logos: 21 x 31 cm

Produktionsformat: 65 x 31 cm



1 cm auf allen Seiten: In diesem Bereich keine Texte, Logos und Bilder platzieren.

Produktionsformat: 25 x 35 cm



Wichtiger Gestaltungshinweis

RailBoard und RailBoardMidi werden durch den Alurahmen auf allen Seiten 1 cm bedeckt. Aufgrund der Lesbarkeit empfehlen wir, Texte, Logos und Bilder nicht näher als 2 cm von jedem Rand zu platzieren (siehe Satzspiegel).

Produktion RailBoard, RailBoardMidi

a) RailBoard

Produktionsformat (B x H)	65 x 31 cm
Empfehlung Satzspiegel (B x H)	61 x 27 cm für Logos und Texte (mindestens 2 cm Abstand von jedem Rand)

b) RailBoardMidi

Produktionsformat (B x H)	25 x 35 cm
Empfehlung Satzspiegel (B x H)	21 x 31 cm für Logos und Texte (mindestens 2 cm Abstand von jedem Rand)
Papier	Incada Silk 0.37mm, einseitig gestrichen, 240g/m ² . Format: siehe oben.
Druck	Inkjet, Offset- oder Siebdruck; Empfehlung: Plakate matt drucklackieren
Ausrüstung	auf Format schneiden

Wichtige Versandinstruktionen und Warenanlieferung

Ware kennzeichnen	Material gut kennzeichnen (Kunde, Sujet, Stückzahl)
Mehrere Sujets im gleichen Aushang	Wenn für den gleichen Aushang mehrere Sujets vorgesehen sind, müssen diese bereits gemischt angeliefert werden (Sujet 1, 2, 3; Sujet 1, 2, 3 usw.) Allfällige Zusatzarbeiten werden dem Kunden nach Aufwand in Rechnung gestellt.
Termin Anlieferung	spätestens 2 Wochen vor Aushangbeginn
Lieferort	APG SGA, Logistikcenter Ost, Hertistrasse 1, 8304 Wallisellen, T +41 58 220 70 11, logistikcenter.ost@apgsga.ch

